

# Latitude 15 3580

3000 Series

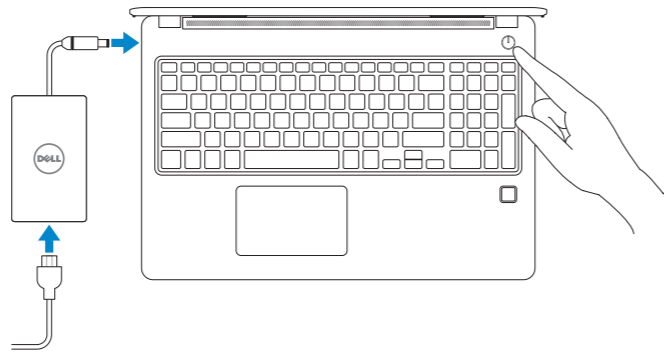
## Quick Start Guide

Guide d'information rapide  
Panduan Pengaktifan Cepat  
Guía de inicio rápido  
دليل البدء السريع



### 1 Connect the power adapter and press the power button

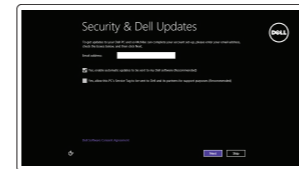
Brancher l'adaptateur d'alimentation et appuyer sur le bouton d'alimentation  
Sambungkan adaptor daya dan tekan tombol daya  
Conecte el adaptador de alimentación y presione el botón de encendido  
توصيل مهابى التيار والضغط على زر التشغيل



### 2 Finish operating system setup

Terminer la configuration du système d'exploitation  
Tuntaskan penataan sistem operasi  
Finalice la configuración del sistema operativo  
إنهاء إعداد نظام التشغيل

#### Windows 8.1



##### Enable security and updates

Activer la sécurité et les mises à jour  
Aktifkan keamanan dan pembaruan  
Active la seguridad y las actualizaciones  
تمكين الأمان والتحديثات



##### Connect to your network

Se connecter au réseau  
Sambungkan ke jaringan Anda  
Conéctese a una red  
التوصيل بالشبكة

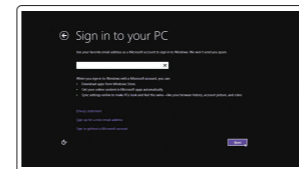
**NOTE: If you are connecting to a secured wireless network, enter the password for the wireless network access when prompted.**

**REMARQUE :** si vous vous connectez à un réseau sans fil sécurisé, saisissez le mot de passe d'accès au réseau sans fil lorsque vous y êtes invité.

**CATATAN:** Jika Anda menghubungkan ke jaringan nirkabel aman, masukkan kata sandi untuk akses jaringan nirkabel tersebut saat diminta.

**NOTA:** Si se conecta a una red inalámbrica segura, introduzca la contraseña de acceso a la red inalámbrica cuando se le solicite.

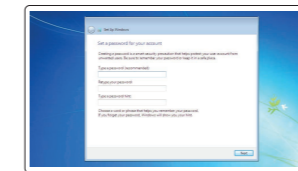
**ملاحظة:** في حالة اتصالك بشبكة لاسلكية مومنة، أدخل كلمة المرور لوصول الشبكة اللاسلكية عند مطالبتك.



##### Sign in to your Microsoft account or create a local account

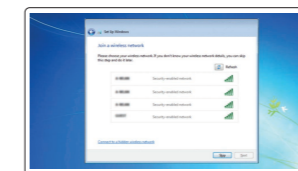
Se connecter à un compte Microsoft ou créer un compte local  
Masuk ke akun Microsoft Anda atau buat akun lokal  
Inicie sesión en su cuenta de Microsoft o cree una cuenta local  
قم بتسجيل الدخول إلى حساب Microsoft أو قم بإنشاء حساب محلي

#### Windows 7



##### Set a password for Windows

Définir un mot de passe pour Windows  
Atur kata sandi untuk Windows  
Establezca una contraseña para Windows  
إعداد كلمة المرور لنظام Windows



##### Connect to your network

Se connecter au réseau  
Sambungkan ke jaringan Anda  
Conéctese a una red  
التوصيل بالشبكة

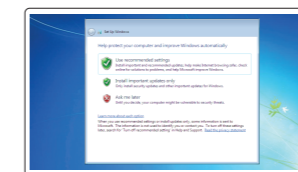
**NOTE: If you are connecting to a secured wireless network, enter the password for the wireless network access when prompted.**

**REMARQUE :** si vous vous connectez à un réseau sans fil sécurisé, saisissez le mot de passe d'accès au réseau sans fil lorsque vous y êtes invité.

**CATATAN:** Jika Anda menghubungkan ke jaringan nirkabel aman, masukkan kata sandi untuk akses jaringan nirkabel tersebut saat diminta.

**NOTA:** Si se conecta a una red inalámbrica segura, introduzca la contraseña de acceso a la red inalámbrica cuando se le solicite.

**ملاحظة:** في حالة اتصالك بشبكة لاسلكية مومنة، أدخل كلمة المرور لوصول الشبكة اللاسلكية عند مطالبتك.



##### Protect your computer

Protéger votre ordinateur  
Lindungi komputer Anda  
Proteja el equipo  
حماية الكمبيوتر

#### Ubuntu

##### Follow the instructions on the screen to finish setup.

Suivre les instructions qui s'affichent pour terminer la configuration.  
Ikuti petunjuk pada layar untuk menyelesaikan pengaturan.  
Siga las instrucciones en pantalla para finalizar la configuración.  
اتبع الإرشادات التي تظهر على الشاشة لإنهاء عملية الإعداد.

### Locate Dell apps in Windows 8.1

Localiser les applications Dell dans Windows 8.1  
Mencari Lokasi aplikasi Dell di Windows 8.1  
Localice las aplicaciones Dell en Windows 8.1  
حدد مكان تطبيقات Dell في Windows 8.1



##### Dell Backup and Recovery

**Backup, recover, repair, or restore your computer**  
Effectuer une sauvegarde, récupération, réparation ou restauration de votre ordinateur

Cadangkan, kembalikan ke kondisi normal, perbaiki, atau pulihkan komputer Anda

Realice copias de seguridad, recupere, repare y restaure su equipo

النسخ الاحتياطي أو الاسترداد أو الإصلاح أو الاستعادة للكمبيوتر الخاص بك



##### Dell Data Protection | Protected Workspace

Protect your computer and data from advanced malware attacks  
Protéger votre ordinateur et vos données contre les attaques de programmes malveillants

Lindungi komputer dan data Anda dari serangan malware canggih  
Proteja el equipo y los datos de ataques de malware avanzados

حماية الكمبيوتر والبيانات من هجمات البرامج الضارة المتقدمة



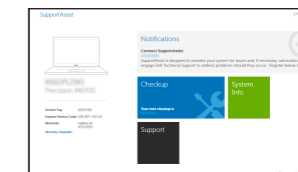
##### SupportAssist Check and update your computer

Rechercher des mises à jour et les installer sur votre ordinateur

Periksa dan perbarui komputer Anda

Busque actualizaciones para su equipo

التحقق من الكمبيوتر الخاص بك وتحديثه



## Product support and manuals

Support produit et manuels

Panduan dan dukungan produk

Manuales y soporte técnico de productos

دعم المنتج والدلائل

## Contact Dell

Contacter Dell | Hubungi Dell

Póngase en contacto con Dell | Dell الاتصال بـ

## Regulatory and safety

Règlementations et sécurité | Regulasi dan keselamatan

Normativa y seguridad | ممارسات الأمان والممارسات التنظيمية

## Regulatory model

Modèle réglementaire | Model regulatori

Modelo normativo | النموذج التنظيمي

## Regulatory type

Type réglementaire | Jenis regulatori

Tipo normativo | النوع التنظيمي

## Computer model

Modèle de l'ordinateur | Model komputer

Modelo de equipo | نموذج الكمبيوتر

## Dell.com/support

Dell.com/support/manuals

Dell.com/support/windows

Dell.com/support/linux

## Dell.com/contactdell

## Dell.com/regulatory\_compliance

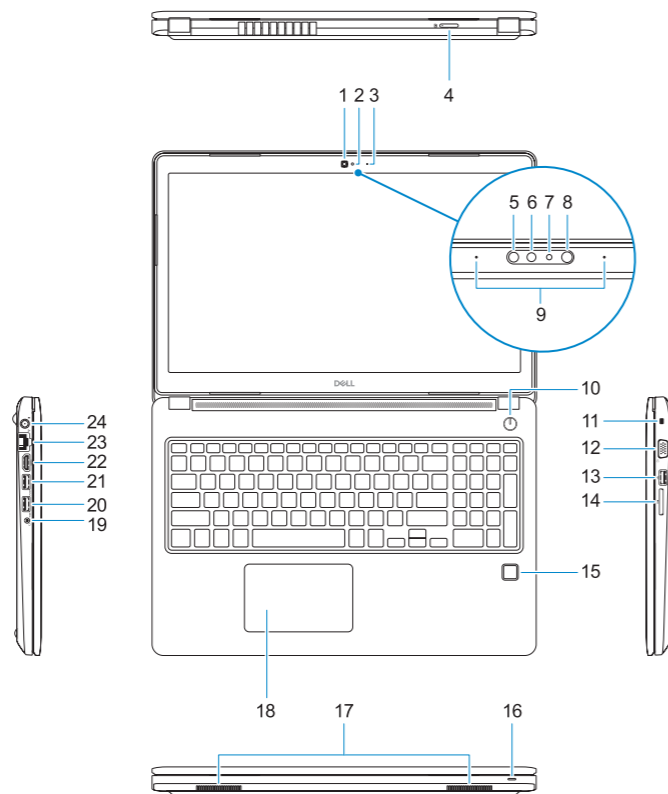
## P79G

## P79G002

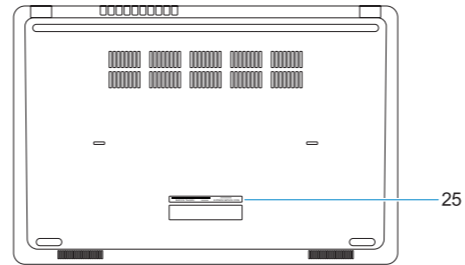
## Latitude 15-3580

# Features

Caractéristiques | Fitur | Funciones | الميزات



1. Camera
2. Camera status light
3. Microphone
4. SIM-card slot (optional)
5. Infrared camera (Touch version only)
6. Infrared emitter (Touch version only)
7. Camera status light (Touch version only)
8. Camera (Touch version only)
9. Microphones (Touch version only)
10. Power button
11. Noble Wedge security cable slot
12. VGA port
13. USB 2.0 port
14. Memory card reader
15. Fingerprint reader (optional)
16. Status light
17. Speakers
18. Touchpad
19. Headset/microphone combo jack
20. USB 3.0 port
21. USB 3.0 port with PowerShare
22. HDMI port
23. Network port
24. Power adapter port
25. Service Tag label



1. Webcam
2. Voyant d'état de la webcam
3. Microphone
4. Logement de carte SIM (en option)
5. Webcam infrarouge (version tactile uniquement)
6. Émetteur de rayons infrarouges (version tactile uniquement)
7. Voyant d'état de la webcam (version tactile uniquement)
8. Webcam (version tactile uniquement)
9. Microphones (version tactile uniquement)
10. Bouton d'alimentation
11. Fente pour câble de sécurité Noble Wedge
12. Port VGA
13. Port USB 2.0
14. Lecteur de carte mémoire
15. Lecteur d'empreintes digitales (en option)
16. Voyant d'état
17. Haut-parleurs
18. Pavé tactile
19. Prise jack casque/ microphone
20. Port USB 3.0
21. Port USB 3.0 avec PowerShare
22. Port HDMI
23. Port réseau
24. Port de l'adaptateur d'alimentation
25. Étiquette de numéro de service

1. Kamera
2. Lampu status kamera
3. Mikrofon
4. Slot kartu SIM (opsional)
5. Kamera inframerah (Versi layar sentuh saja)
6. Pemancar inframerah (Versi layar sentuh saja)
7. Lampu status kamera (Versi layar sentuh saja)
8. Kamera (Versi layar sentuh saja)
9. Mikrofon (Versi layar sentuh saja)
10. Tombol daya
11. Slot kabel pengaman Noble Wedge
12. Port VGA
13. Port USB 2.0
14. Pembaca kartu memori
15. Pembaca sidik jari (opsional)
16. Lampu status
17. Speaker
18. Panel sentuh
19. Jack kombinasi headset/mikrofon
20. Port USB 3.0
21. Port USB 3.0 dengan PowerShare
22. Port HDMI
23. Port jaringan
24. Port adaptor daya
25. Label Tag Servis

1. Cámara
2. Indicador de estado de la cámara
3. Micrófono
4. Ranura de la tarjeta SIM (opcional)
5. Cámara de infrarrojos (solo versión táctil)
6. Emisor de infrarrojos (solo versión táctil)
7. Indicador luminoso de estado de la cámara (solo versión táctil)
8. Cámara (solo versión táctil)
9. Micrófonos (solo versión táctil)
10. Botón de encendido
11. Ranura para cable de seguridad Noble Wedge
12. Puerto VGA
13. Puerto USB 2.0
14. Lector de tarjetas de memoria
15. Lector de huellas dactilares (opcional)
16. Indicador luminosos de estado
17. Altavoces
18. Panel táctil
19. Conector combinado para auriculares/micrófono
20. Puerto USB 3.0
21. Puerto USB 3.0 con PowerShare
22. Puerto HDMI
23. Puerto de red
24. Puerto de adaptador de alimentación
25. Etiqueta de servicio

1. الكاميرا
2. مصباح حالة الكاميرا
3. الميكروفون
4. فتحة بطاقة SIM (اختياري)
5. الكاميرا العاملة بالأشعة تحت الحمراء (الإصدار الذي يعمل باللمس فقط)
6. جهاز بث الأشعة تحت الحمراء (الإصدار الذي يعمل باللمس فقط)
7. مصباح حالة الكاميرا (الإصدار الذي يعمل باللمس فقط)
8. الكاميرا (الإصدار الذي يعمل باللمس فقط)
9. الميكروفونات (الإصدار الذي يعمل باللمس فقط)
10. زر التشغيل
11. فتحة كابل أمان Noble Wedge
12. منفذ VGA
13. منفذ USB 2.0
14. قارئ بطاقة الذاكرة
15. قارئ بصمات الأصابع (اختياري)
16. مصباح الحالة
17. مكبرات الصوت
18. لوحة اللمس
19. قايس متعدد الوظائف لسماعة الرأس/ الميكروفون
20. منفذ USB 3.0
21. منفذ USB 3.0 مزود بـ PowerShare
22. منفذ HDMI
23. منفذ الشبكة
24. منفذ مهايئ التيار
25. ملصق رمز الخدمة



OPGK18A00

© 2017 Dell Inc.

© 2017 Microsoft Corporation.

© 2017 Canonical Ltd.



Printed in China.

2017-01